



ՄԱՐԴԱՀԱՄԱՐ 2022



ՄԱՄՈՒԼԻ ՀԱՂՈՐԴԱԳՐՈՒԹՅՈՒՆ

ք. Երևան

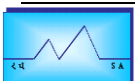
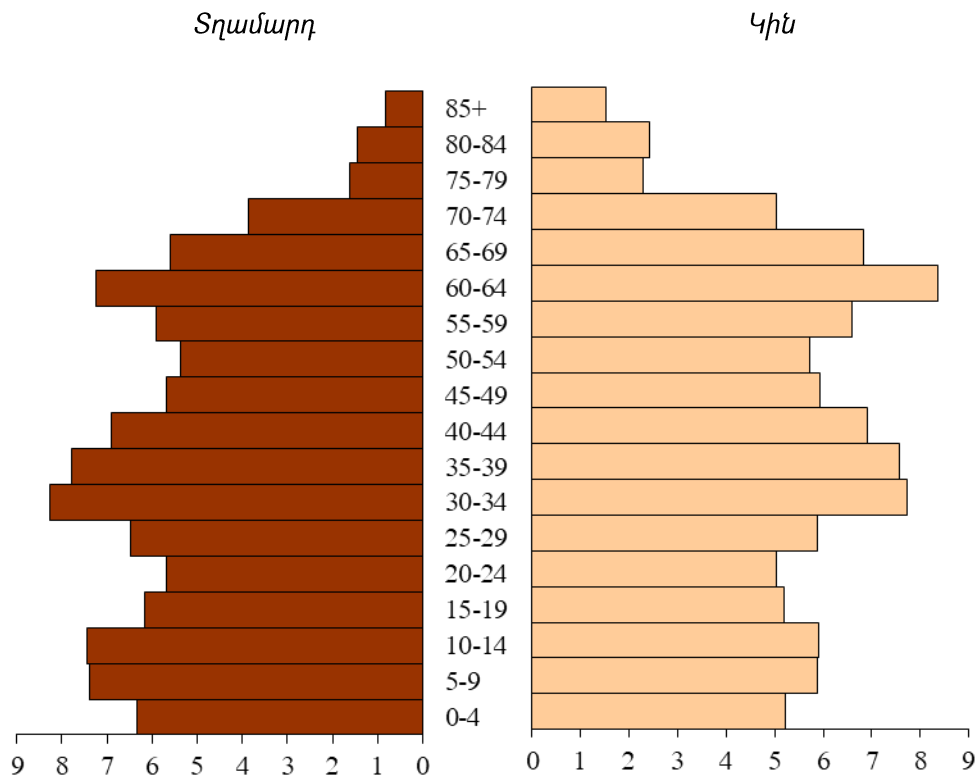
15 դեկտեմբեր 2023թ.

Հայաստանի Հանրապետության 2022 թվականի մարդահամարի ամփոփ արդյունքները

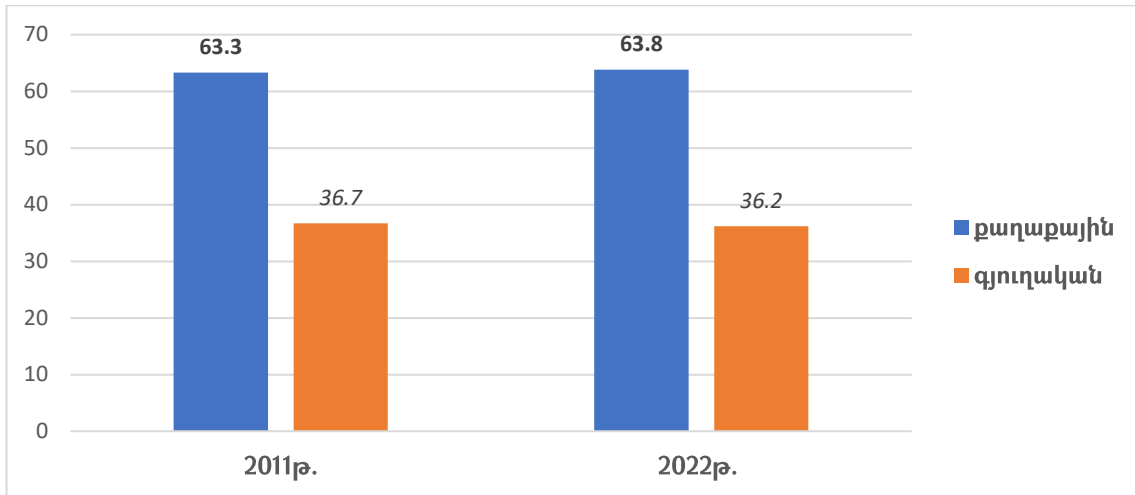
1. ՀՀ մշտական և առկա բնակչության թվաքանակները.

	2001թ.	2011թ.	2022թ.
Մշտական բնակչության	3 213 011	3 018 854	2 932 731
Առկա բնակչության	3 002 594	2 871 771	2 689 438

2. ՀՀ մշտական բնակչության տարիքային բուրգը



3. ՀՀ մշտական բնակչության քաղաքային և գյուղական բաշխումը



4. Մշտական բնակչության ամուսնական կարգավիճակը

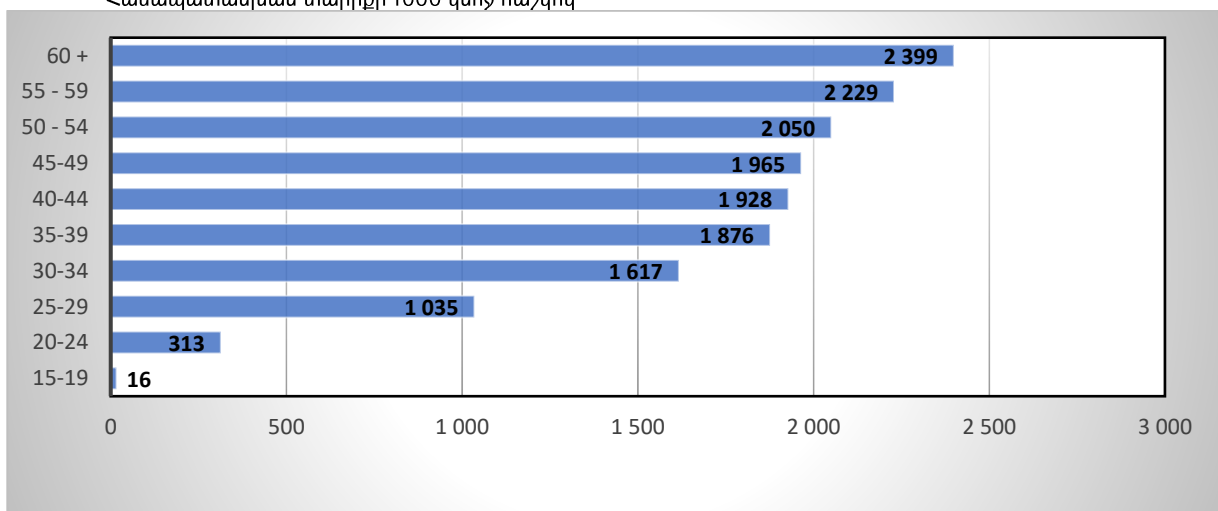
15 և բարձր տարիքի մշտական բնակչություն

մարդ

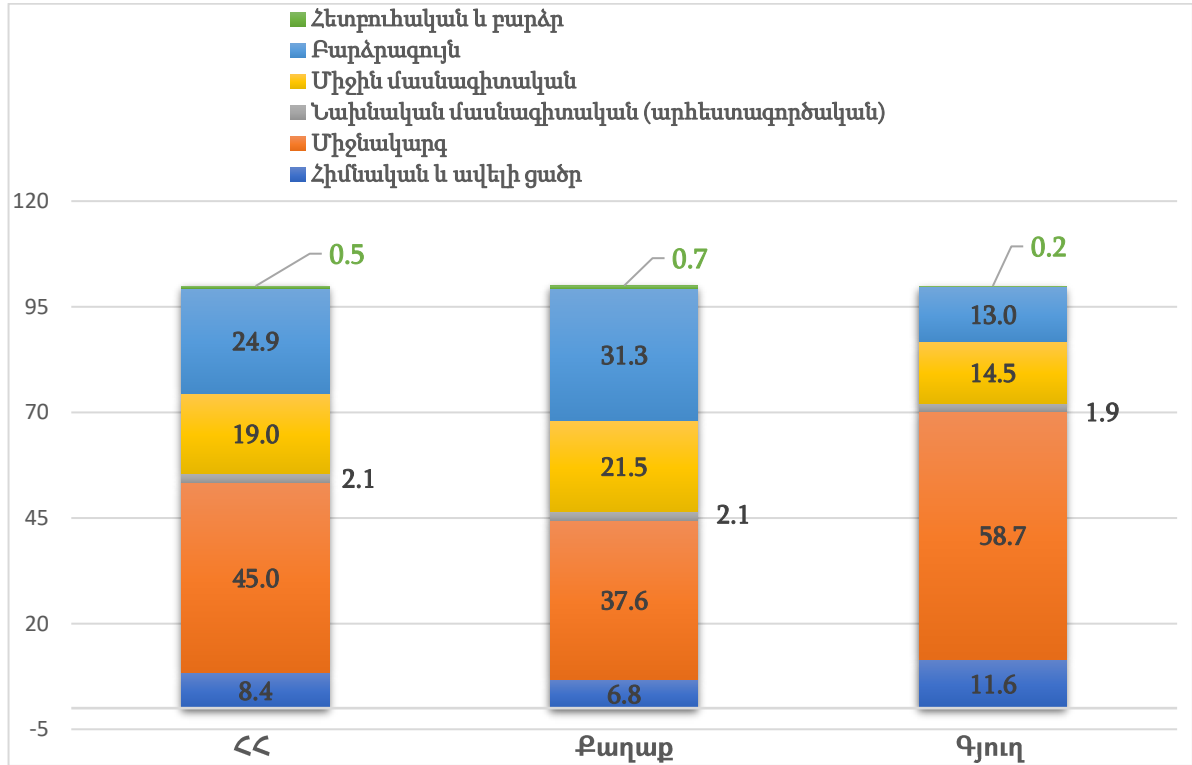
	Ընդամենը	այդ թվում՝							Չնշված
		Երբևէ չամուսնացած	Ամուսնացած՝ գրանցված	Փաստացի ամուսնացած	Ամուսնացած՝ միայն եկեղեցու կանոնա-կան ծեսով	Այրի /կնակորույս	Ամուսնալուծված	Փաստացի բաժանված/չգրանցված	
ՀՀ	2 376 706	573 356	1 306 786	161 676	12 566	242 495	69 903	7 995	1 919
Քաղաք	1 540 093	386 735	818 958	95 754	8 792	167 930	56 185	5 737	-
Գյուղ	836 613	186 621	487 838	65 922	3 772	74 565	13 718	2 258	1 919
ՀՀ	100	24.1	55.0	6.8	0.5	10.2	2.9	0.3	0.1
Քաղաք	100	25.1	53.2	6.2	0.6	10.9	3.6	0.4	-
Գյուղ	100	22.3	58.3	7.9	0.5	8.9	1.6	0.3	0.2

5. Երբևէ ծնված երեխաների միջին թվաքանակն ըստ 15 և բարձր տարիքի կանանց տարիքային խմբերի

Համապատասխան տարիքի 1000 կնոջ հաշվով



6. 15 և բարձր տարիքի մշտական բնակչության բաշխումն ըստ կրթական մակարդակի,%

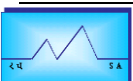


7. Բնակչության տնտեսական ակտիվության մակարդակները 2022թ. հոկտեմբերի 5-12-ի դրությամբ

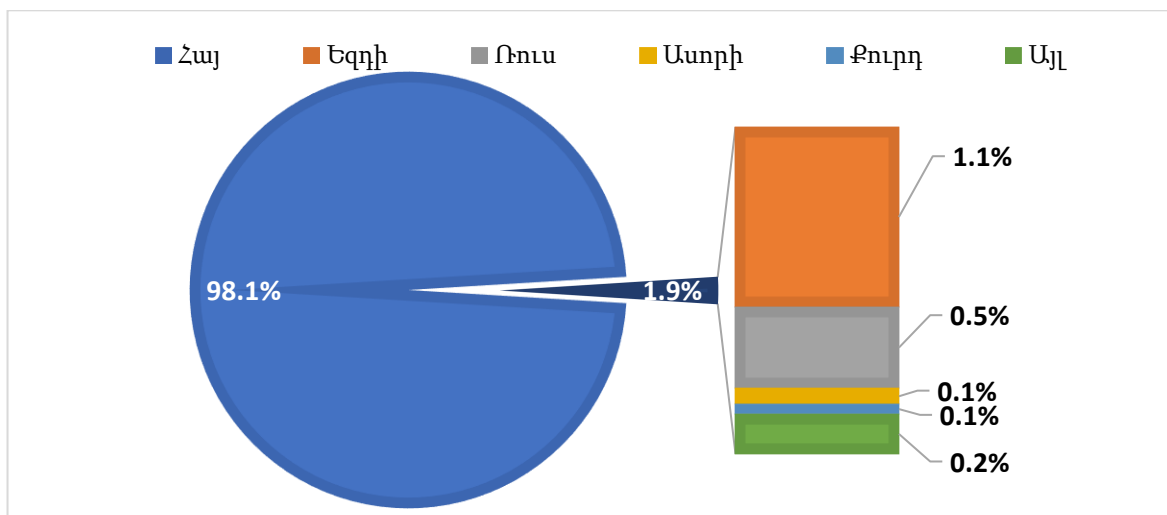
Հայաստանի Հանրապետություն, 15 և բարձր տարիքի մշտական բնակչություն

(%)

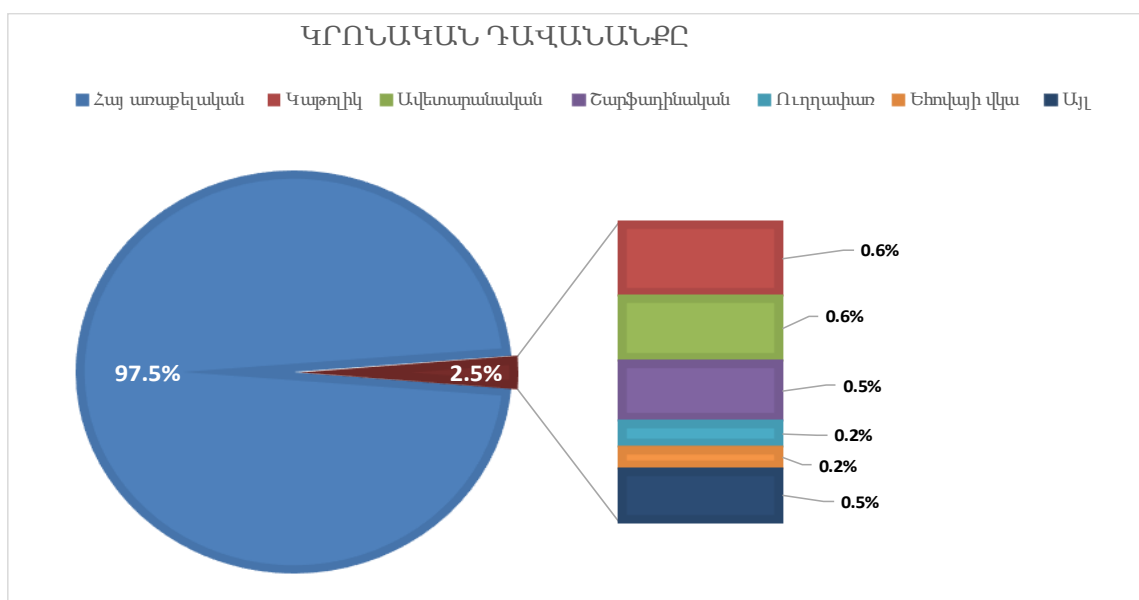
	Աշխատուժի մասնակցության մակարդակը	Զբաղվածության մակարդակը	Գործազրկության մակարդակը	Աշխատուժից դուրս բնակչության մասնաբաժինը
Ընդամենը	55.4	49.1	11.4	44.6
Տղամարդ	66.5	59.4	10.6	33.5
Կին	46.0	40.3	12.4	54.0
Քաղաք	50.4	42.8	15.1	50.1
Գյուղ	64.5	60.6	6.1	34.4



8. Մշտական բնակչության ազգային կազմը

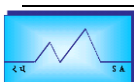


9. Մշտական բնակչության կրոնական դավանանքը

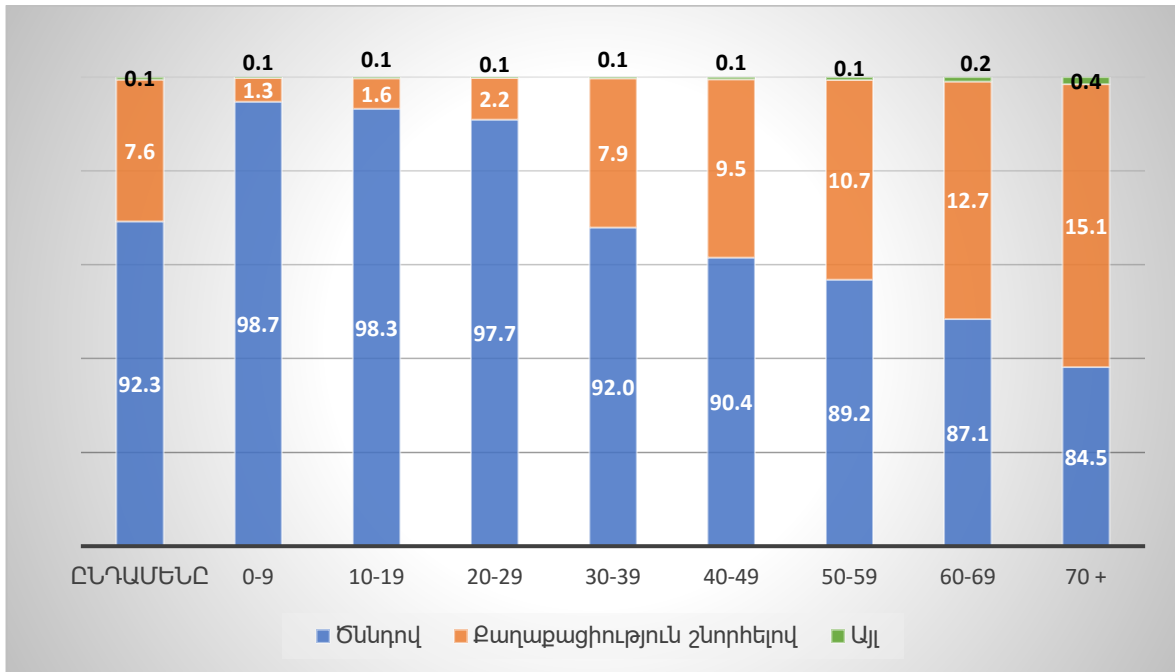


10. ՀՀ մշտական բնակչության բաշխումն ըստ մշտական բնակավայրում բնակվելու անընդհատության

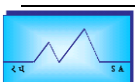
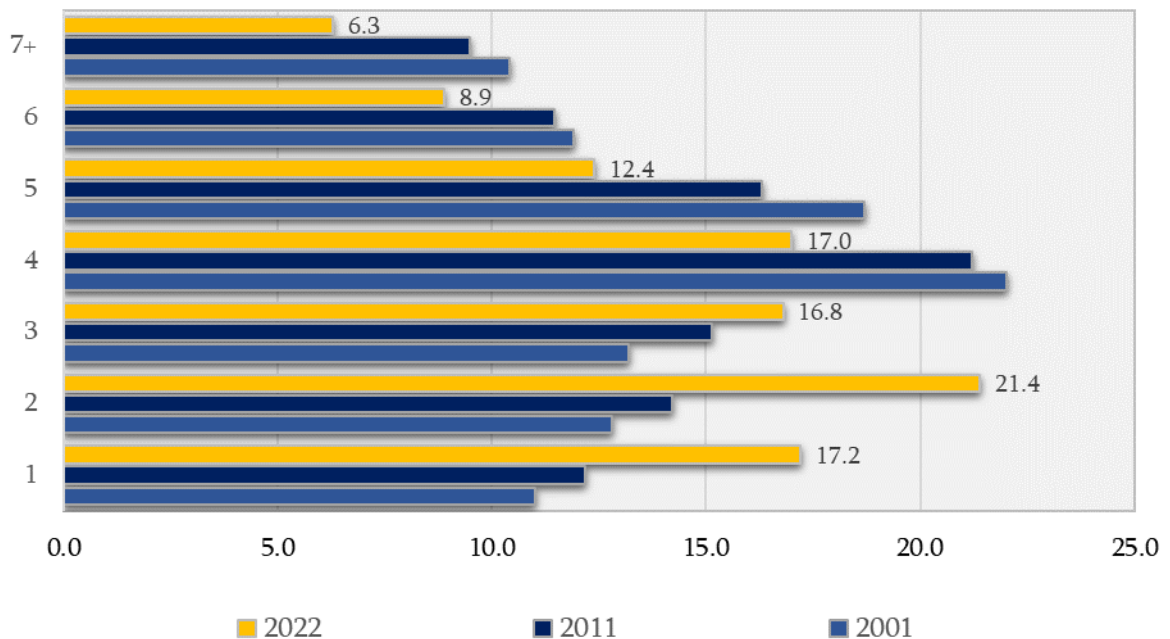
	Ընդամենը թվաքանակ, մարդ	%
ԳԳ, ընդամենը	2 932 731	100
Ծննդյան օրվանից տվյալ բնակավայրում անընդհատ բնակվող բնակչություն	2 318 064	79.0
Ծննդյան օրվանից տվյալ բնակավայրում անընդհատ չբնակվող բնակչություն	614 667	21.0
<i>որոնցից`</i>		
<i>նախորդ բնակավայրը` ՀՀ</i>	471 883	76.8
<i>նախորդ բնակավայրը` ԼՂՀ</i>	25 757	4.2
<i>նախորդ բնակավայրը` այլ երկիր</i>	117 027	19.0



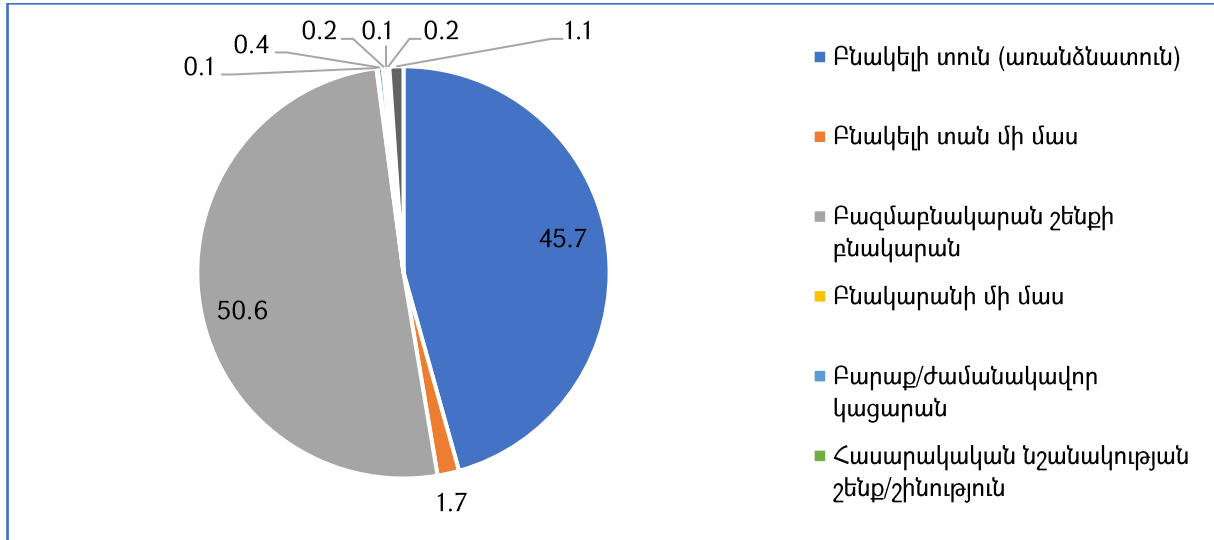
11. ՀՀ քաղաքացիներն ըստ քաղաքացիություն ձեռք բերելու եղանակի,%



12. Տնային տնտեսությունների բաշխումն ըստ անդամների թվաքանակի, 2001թ., 2011թ. և 2022թ. մարդահամարների տվյալներով, %



13. Տնային տնտեսություններն ըստ անշարժ գույքի տեսակի

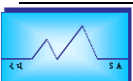


14. Տնային տնտեսություններն ըստ բնակելի միավորի սեփականության ձևի

Սեփականությունը	Ընդամենը S/S	այդ թվում՝		S/S-ն % ընդամենից	այդ թվում՝	
		Քաղաք	Գյուղ		Քաղաք	Գյուղ
ՀՀ, S/S-ներ	857 545	596 726	260 819	100	100	100
Տվյալ S/S անդամներ/ի	766 459	518 532	247 927	89.4	86.9	95.1
Պետության	8 899	8 250	649	1.0	1.4	0.2
Համայնքի	4 578	3 545	1 033	0.5	0.6	0.4
Իրավաբանական անձի	1 889	1 709	180	0.2	0.3	0.1
Այլ անձի/անձանց	66 134	55 683	10 451	7.7	9.3	4.0
Սեփականության ձևը չնշած	9 586	9 007	579	1.1	1.5	0.2

15. Բնակչությունն ըստ առողջական խնդիրների

	2 և բարձր տարիքի մշտական բնակչություն, մարդ					2 և բարձր տարիքի մշտական բնակչություն, %				
	Ընդամենը	Չունի որևէ դժվարություն	Մի քիչ դժվար անում է	Շատ է դժվար անում	Ընդհանրապես անկարող է	Ընդամենը	Չունի որևէ դժվարություն	Մի քիչ դժվար անում է	Շատ է դժվար անում	Ընդհանրապես անկարող է
Տեսողության	2 869 660	2 456 482	356 481	52 966	3 731	100	85.6	12.4	1.8	0.1
Լսողության	2 869 660	2 651 683	186 501	29 168	2 308	100	92.4	6.5	1.0	0.1
Քայլելու կամ աստիճաններ բարձրանալու	2 869 660	2 588 257	208 403	65 285	7 715	100	90.2	7.3	2.3	0.3



16. Բնակչությունն ըստ առողջական խնդիրների

	Ընդամենը	4 և բարձր տարիքի մշտական բնակչություն, մարդ				4 և բարձր տարիքի մշտական բնակչություն, %				
		Չունի որևէ դժվարություն	Մի քիչ դժվարանում է	Շատ է դժվարանում	Ընդհանրապես անկարող է	Ընդամենը	Չունի որևէ դժվարություն	Մի քիչ դժվարանում է	Շատ է դժվարանում	Ընդհանրապես անկարող է
Հիշելու կամ ուշադրությունը կենտրոնացնելու	2 800 058	2 620 977	151 147	25 268	2 666	100	93.6	5.4	0.9	0.1
Լվացվելու/լողանալու կամ հագնվելու	2 800 058	2 690 934	86 823	16 722	5 579	100	96.1	3.1	0.6	0.2
Հաղորդակցվելու, հասկանալու կամ հասկացվելու	2 800 058	2 715 714	68 398	12 850	3 096	100	97.0	2.4	0.5	0.1

Պարզաբանումների համար տեղեկատու՝

- ☎ 011 520 010 Մարդահամարի վարչություն
- ☎ 011 524 528 Մարդահամարի և ժողովրդագրության բաժին
- ☎ 011 523 356 Վիճակագրական տեղեկատվության տարածման բաժին

